

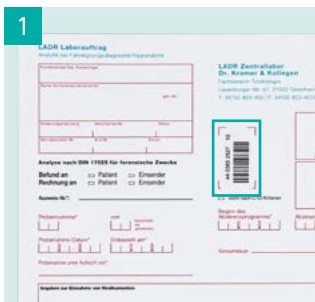
Anleitung zu Probengewinnung und Versand

Haarprobenentnahme für Fahreignungsdiagnostik



Beurteilungskriterien finden Sie hier!

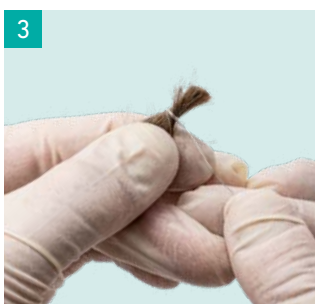
Wichtig: Diese Kurzanleitung ist kein Ersatz für das Lesen der Beurteilungskriterien.



1 Barcode auf den LADR Laborauftrag Analytik „Fahreignungsdiagnostik/Haaranalytik“ (Best.-Nr. 111734) kleben und zusammen mit dem Klienten/der Klientin ausfüllen. **Probennehmer*in und Klient*in** müssen den Laborauftrag unterschreiben. Wichtig ist eine Identifikation über einen **Ausweis**. Ausweisnummer bitte dokumentieren.



2 Die Haarprobe möglichst nicht oben am Wirbel sondern bevorzugt im unauffälligen Bereich unter dem Deckhaar entnehmen. Es ist nicht zwingend, die gesamte Probe von einer Stelle am Kopf zu nehmen. Besonders bei kurzen Haaren können die Proben an mehreren, unauffälligen Stellen entnommen werden. Die Haarsträhnen kopfhautnah abschneiden.



3 Die Haare proximal ausrichten und mit dem beiliegenden **Bindedraht** fixieren. Alternativ können die Haare vor dem Abschneiden fixiert werden. Die Strähne soll im zusammengebundenen Zustand circa bleistift dick sein. **Entnahmestelle(n) der Probe(n) auf dem Laborauftragsschein dokumentieren.**



4 Die gebündelte Haarsträhne auf die beiliegende Entnahmepappe für Haarproben legen. Die Enden vom Bindedraht (auf keinen Fall die Haarsträhne selbst!) mit dem beiliegenden Barcode auf der Pappe fixieren. **Achtung:** Ein falsch angebrachter Barcode oder Klebestreifen verhindert die weitere Analytik der Haarsträhne. Punkt 2 und 3 für die Rückstellprobe wiederholen. Bei Mehrfachanforderung (Drogen und Alkohol) eine zusätzliche Strähne mit einsenden.



5 Die Klebestreifen vom Barcodeblatt über den Rand der Entnahme-Mappe oben und unten kleben und somit verschließen. Die Entnahme-Mappe mit den fixierten, gebündelten Haarsträhnen und dem unterschriebenen Laborauftrag in den beiliegenden **Rücksendeumschlag** geben. Das Rücksendetikett vom Barcodeblatt nehmen und auf den Rücksendeumschlag kleben. Die **Absenderadresse** auf den Rücksendeumschlag schreiben. Den Rücksendeumschlag mit dem Fahrdienst unseres Partners Intermed oder per Post an das LADR Labor senden.

Bitte unbedingt beachten!

- Kopfhautnahes (proximales) Ende eindeutig kennzeichnen und alle Haarsträhnen (z. B. mit einem Lineal) proximal ausrichten. Nicht verschieben!
- Mit dem Barcode oder Klebestreifen auf keinen Fall direkt die Haarsträhnen, sondern nur die Enden des Bindendrahtes auf der Pappe festkleben.
- Den zu untersuchenden Abschnitt der Haarsträhnen (proximal 3 bzw. 6 cm) keinesfalls knicken; dies erschwert die exakte Abtrennung der Sequenz bei der Probenvorbereitung.

Weitere Informationen finden Sie unter:
www.LADR.de/toxikologie/fahreignungsdiagnostik-mpu



Bezeichnung	Best.-Nr.	Preise * (zzgl. MwSt.)
LADR Entnahmeset zur Analytik bei Fahreignungsdiagnostik/ Haaranalytik	114238	5,- €

*alle Preise vorbehaltlich Änderungen (Stand 10/2019).

Bestellen Sie diesen Artikel bei unserem Partner Intermed:

Freecall: 0800 08 50-113 Freefax: 0800 08 50-114 www.intermed.de

Im LADR Laborverbund Dr. Kramer & Kollegen werden Sie gerne beraten.

LADR Laborzentrum Baden-Baden
T: 07221 21 17-0

Hormonzentrum Münster
T: 0251 871 13-23

LADR Laborzentrum Nord-West, Schüttorf
T: 05923 98 87-100
Zweigpraxis Leer
T: 0491 454 59-0

Partner des Laborverbundes:
LIS Labor im Sommershof, Köln
T: 0221 93 55 56-0

LADR Laborzentrum Berlin
T: 030 30 11 87-0

LADR Laborzentrum an den Immanuel Kliniken, Hennigsdorf
T: 03302 20 60-100
Zweigpraxis Bernau, Zweigpraxis Rüdersdorf

LADR Laborzentrum Paderborn
T: 05251 28 81 87-0

LADR Der Laborverbund Dr. Kramer & Kollegen GbR
Lauenburger Straße 67
21502 Geesthacht
T: 04152 803-0
F: 04152 803-369
interesse@LADR.de

LADR Laborzentrum Bremen
T: 0421 43 07-300

LADR Laborzentrum Neuruppin
T: 03391 35 01-0

LADR Laborzentrum Recklinghausen
T: 02361 30 00-0

Der Laborverbund dient ausschließlich der Präsentation unabhängiger LADR Einzelgesellschaften.

LADR Laborzentrum Hannover
T: 0511 901 36-0

LADR Laborzentrum Nord, Flintbek
T: 04347 90 80-100
Zweigpraxis Eutin

LADR Zentrallabor Dr. Kramer & Kollegen, Geesthacht
T: 04152 803-0

