

**LaDR** Der Laborverbund  
Dr. Kramer & Kollegen

# Laboranalysen einfach anfordern mit LOEM

Das Labor Order Entry Modul

Bereits bei über 1.700 Ärzten im Einsatz  
Abbau von Bürokratie und Papierflut





## Optimieren Sie mit LOEM Ihre praxisinternen Abläufe!

Mit LOEM gewinnen Sie Zeit für Ihre Patienten zurück. Der Laboranforderungsprozess wird deutlich vereinfacht und der bürokratische Aufwand für Sie und Ihr Praxisteam auf ein Mindestmaß reduziert.

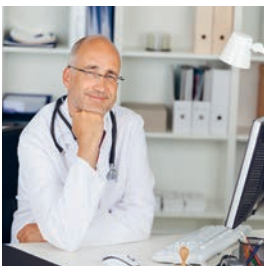
Wir unterstützen Sie dabei durch unser intelligentes Anforderungsprogramm. Von unseren Laborärzten erarbeitete indikationsbezogene Profile helfen Ihnen bei der Auswahl der erforderlichen Diagnostik. Praxisindividuelle Profile können Sie sich selbst mit wenigen Klicks individuell zusammenstellen.



Bei der Blutentnahme zeigen wir Ihnen die für Ihre Anforderung benötigten Abnahmematerialien an, so dass Sie immer sicher sein können, das korrekte Material abzunehmen. Ihre Laborüberweisung übermitteln Sie uns wahlweise rein digital (papierlos) oder per Blankoformulardruck.

Für die digitale, papierlose Übermittlung verwenden wir den seit Juli 2017 durch die KBV zertifizierten Übertragungsweg per KV-SafeNet und Signaturkarte, den wir zuvor in einem mehrjährigem Pilotprojekt zur Praxisreife gebracht haben.

**LOEM wird bundesweit bereits in mehr als 1.700 Praxen erfolgreich eingesetzt.**



## Sichern Sie sich alle Vorteile für Ihren Praxisalltag und haben Sie mehr Zeit für Ihre Patienten

- Alle Bereiche der Laborbeauftragung sind abgedeckt
- Praxisindividuelle Profile per Drag & Drop
- Über 50 Indikationsprofile unterstützen bei der Anforderung
- Einfache bakteriologische Anforderung in drei Schritten
- Abbau von Bürokratie und Papierflut
- Geringere Fehleranfälligkeit durch digitale Datenübermittlung
- Eindeutige Probenidentifizierung durch Barcode-Etikettierung
- Einfache, intuitive Bedienung
- Maximale Ausfallsicherheit auch bei Internetausfall

# Einfache und nutzerfreundliche Bildschirmoberfläche

## Schnittstelle

Erforderliche Patientendaten werden direkt automatisch aus dem Arzt-Informationssystem in LOEM eingespeist. Das manuelle Übertragen von Patientendaten entfällt und spart Zeit.

## Archiv

Mit der Archivfunktion behalten Sie den Überblick über archivierte und vorbereitete Aufträge.

## Sofort gedruckt, sofort gesendet

Drucken Sie Ihre Barcode-Etiketten (im Lieferumfang enthalten) und senden/drucken Sie die Laborüberweisungen direkt aus dem System in Ihr LADR Labor vor Ort.

Laborformulare können auch in der Online-Variante weiterhin direkt ausgedruckt werden. Das bedeutet: maximale Ausfallsicherheit, auch bei Internetausfall.



The screenshot displays the LADR software interface. At the top, there are navigation tabs: 'Datei', 'Archiv', and 'Hilfe'. The main header includes 'Laboranforderung' and 'Auftragsnummer des Labors: 200978375001'. Below this, there are sections for 'Krankenkasse', 'Patientenname', 'Geburtsdatum', and 'Vertragsstempel'. The central part of the screen is a form for entering patient data and order details, including checkboxes for 'Kurativ', 'Präventiv', and 'Bei belegärztlicher Behandlung'. There are also fields for 'Abnahmedatum', 'Abnahmezeit', 'Geschlecht', and 'Größe'. On the right side, there is a 'Diagnose' field and buttons for 'Jetzt senden' and 'Später senden'. Below the main form, there is a table with columns for 'Auswahl', 'Datum', 'Abnahmedatum', 'Auftragsnummer', 'Typ', and 'Name'. The table contains several rows of data, including dates and patient names. At the bottom, there is a section for 'Allgemein' and 'Hämatologie' with various checkboxes for different tests and procedures.

## Ihre eigenen Anforderungen

Per Drag & Drop können Sie eigene Profile hinzufügen, entfernen und umsortieren: Laboranforderung mit einem Mausklick!

## Bakteriologie Anforderungsmaske

Hier gelangen Sie in drei Schritten zum digitalen bakteriologischen Laborauftrag.

# Für die Nutzung der digitalen Laboranforderung benötigen Sie lediglich diese sechs Dinge:

## 1. GUSBox\*

Der Router – für viele Nutzungsmöglichkeiten über LOEM hinaus.

## 2. Barcode-Drucker\*

## 3. Drucker\*

Ausfallsicher – auch wenn einmal das Internet streikt: Dann drucken Sie Ihre Laborformulare wie vorher auf Papier.

## 4. Elektronischer Heilberufsausweis

Ihren eHBA beantragen Sie selbst. Das Antragsformular finden Sie unter [www.ehba.de](http://www.ehba.de).

*\* wird kostenlos mitgeliefert*

## 5. E-Health-Connector

Zur sicheren Anbindung an das Gesundheitswesen.

## 6. E-Health Kartenterminal

Dieses muss den Spezifikationen der KBV für die papierlose Laboranforderung entsprechen.

Wenn Sie bereits ein Lesegerät für den eHBA besitzen, ist nur noch zu prüfen, ob dieses Gerät den erforderlichen Spezifikationen der KBV für die papierlose Laboranforderung entspricht.



## Im Hintergrund: Ihr Zugang, Netz und Dienst

Für die Nutzung von LOEM | LOEM *online* wird Ihnen die DGN GUSbox kostenfrei zur Verfügung gestellt.

Für die digitale Signatur wird folgendes zusätzlich benötigt:

### Telematikinfrastruktur (Bundesweites Netzwerk)

Die Telematikinfrastruktur (TI) ist die Datenleitung des Gesundheitswesens. Sie soll eine schnelle und sichere Kommunikation zwischen Ärzten, Psychotherapeuten, Krankenhäusern und anderen ermöglichen. So wird eine datenschutzgerechte Anbindung aller Praxiscomputer sichergestellt.

### KV-CONNECT

Mit KV-Connect nehmen Sie teil an dem standardisierten und gesicherten E-Mail- und Datenaustausch zwischen Ärzten, Kassenärztlichen Vereinigungen und weiteren Partnern aus dem medizinischen Umfeld, wie Krankenhäusern und Verbänden – einfach und bequem direkt aus Ihrem Arzt-Informationssystem heraus.

### eHBA

Elektronischer Heilberufsausweis für Ärztinnen und Ärzte zur digitalen Signatur

## Noch Fragen?

**Informieren und melden Sie sich gerne bei Ihrer/m zuständigen Praxisberater/in oder über**

**T: 01802 00 02 66, [LOEM@LADR.de](mailto:LOEM@LADR.de)  
[www.LADR.de](http://www.LADR.de) oder [www.LOEM.de](http://www.LOEM.de)**

