

## Ihre Ansprechpartner:innen vor Ort



**Dr. Dirk Grulich**  
Leitender Zytologe  
Lübeck  
Tel. 0170 8519298



**Dr. Jürgen Scheidt**  
Leitender Zytologe  
Stendal  
Tel. 0171 4942073



**Dr. Martin Völckers**  
Leitender Zytologe  
Geesthacht und Kiel  
Tel. 0170 2773862



**Kyra Jansen**  
Leitende Zyto-MTA  
Geesthacht und Stendal  
Tel. 0176 46743344



**Natalie Sassin**  
Leitende Zyto-MTA  
Kiel und Lübeck  
Tel. 0176 46736007



**Charleen Niemeyer**  
Vertrieb | Außendienst  
Tel. 0176 87931045

## Ihre beratenden ZytoLabore regional

**Standort Kiel**  
Zum Posthorn 1–3  
24119 Kronshagen

**Tel. 0431 2404734**  
Fax 0431 979995519  
kiel@zytolabore.de

**Standort Lübeck**  
Heiligen-Geist-Kamp 4  
23568 Lübeck

**Tel. 0451 621999**  
Fax 0451 625705  
luebeck@zytolabore.de

**Standort Geesthacht**  
Buntenskamp 5a  
21502 Geesthacht

**Tel. 04152 9049980**  
Fax 04152 9049989  
geesthacht@zytolabore.de

**Standort Stendal**  
Dr.-Kurt-Schumacher-Str. 23  
39576 Stendal

**Tel. 03931 491265**  
Fax 03931 4908764  
stendal@zytolabore.de



Weitere Informationen finden Sie online:  
**[www.zytolabore.de](http://www.zytolabore.de)**

Best.-Nr. 118107 Stand 06/2024



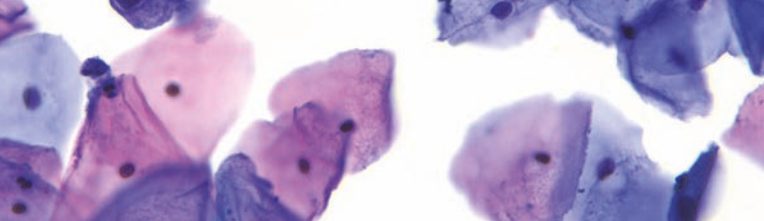
Ihre beratenden Fachlabore vor Ort.

in Kooperation mit **LADR** Der Laborverbund  
Dr. Kramer & Kollegen

# Zytologische Labordiagnostik

speziell für gynäkologische Praxen





# Sicher Zuverlässig Fachlich kompetent



## Moderne gynäkologische Krebsvorsorge...

Mit der Einführung der neuen Krebsvorsorge-Richtlinie (oKFE-RL) im Jahr 2020 wurde die HPV-Diagnostik in die Prävention des Zervixkarzinoms aufgenommen. Seitdem erleben wir, dass das Zusammenspiel aus PAP- und HPV-Befunden uns vor erhebliche Herausforderungen in der täglichen Arbeit stellt. Dabei lernen wir, dass den PAP-Befunden, die über Jahrzehnte das Vorgehen bei der Prävention des Zervixkarzinoms weitgehend allein bestimmt haben, auch eine neue Bedeutung zukommt.

## ...braucht gut funktionierende Netzwerke.

Heute ist das PAP-Ergebnis nur noch ein Befund neben anderen: HPV-Befund, Biomarker-Befunde, Kolposkopiebefund und histologische Ergebnisse nach Zervix-PE oder Zervixabasio fließen in die Entscheidungsfindung für oder gegen eine operative Therapie ein. Ziel dieses Zusammenspiels ist die Verbesserung der Entdeckungsrates von therapiebedürftigen Dysplasien, genauso wie die Vermeidung von Übertherapien.

## Wir von ZytoLabore regional...

Wir Ärztinnen und Ärzte der **ZytoLabore regional** sind Fachärzt:innen für Gynäkologie und Geburtshilfe und als solche seit Jahren spezialisiert auf die gynäkologische Exfoliativzytologie. Und wir sind überzeugt: Gute zytologische Diagnostik setzt gute Kenntnisse in der Klinik voraus. Wir befunden die Abstriche unter Berücksichtigung der Anamnese und lassen unser gynäkologisches Fachwissen in die Beurteilung der Präparate einfließen. So gelingt es uns, das zytologische Know-how unter Einbeziehung der individuellen Klinik der Patientin in einen Befund zu fassen, der unseren Patientinnen optimale Sicherheit bietet, ohne dass die Algorithmen der neuen oKFE-RL mit der notwendigen Individualität ärztlichen Handelns kollidieren.

Hohe Qualität unserer Arbeit ist dabei unser ständiges und wichtigstes Ziel. Aus diesem Grund wird das gesamte befundende Personal regelmäßig geschult und neben der Teilnahme an Fortbildungsveranstaltungen in wöchentlichen internen, interdisziplinären Falldemonstrationen für die Erkennung der Pathologie sensibilisiert. Über die vielen angegliederten Dysplasiesprechstunden haben wir ein hohes Aufkommen an auffälligen Präparaten, was die Routine im Umgang mit Pathologien fördert.

## ...wissen, wie das geht.

Zusammen mit unseren gynäkologischen Einsenderpraxen haben wir in den vergangenen Jahren bereits zahlreiche Netzwerke aufgebaut, in denen niedergelassene Gynäkolog:innen mit Dysplasiemediziner:innen, Patholog:innen und Labormediziner:innen effizient zusammenarbeiten. Und genau hier sehen wir neben der täglichen Arbeit im Zytolabor für Sie auch unsere zweite Aufgabe: Wir unterstützen Sie dabei, Teil eines starken Netzwerks zu werden, in dem kurze Wege und hohe Expertise dazu beitragen, dass Ihre Patientinnen optimal versorgt werden.

## Wir bieten Ihnen folgende Leistungen an:

- Konventionelle PAP- und Dünnschicht (Thin-Prep)-Zytologie
- Umfassende Fachkenntnisse in der Vulva-, Anal- und Mammasekretzytologie
- HPV-Diagnostik inkl. Sequenzierung der High-Risk-Untertypen
- Modernes CAD-System (Focal Point)
- Erfassung der Proben in Ihrer Praxis über modernes Order-Entry-System
- Befundübermittlung per DFÜ
- Unterstützung unserer Einsenderpraxen bei zytologischen IGeL-Konzepten
- Unterstützung unserer Einsenderpraxen bei der Einbindung in Dysplasienetzwerke



## Sie haben Fragen oder möchten Ihre zytologischen Präparate einsenden?

Ich berate Sie gerne:

**Charleen Niemeyer**  
mobil 0176 87931045  
c.niemeyer@zytolabore.de

