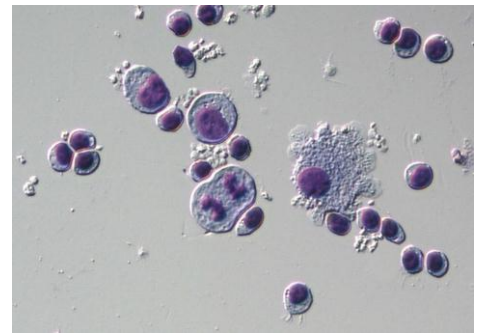


## **Lymphozytentransformationstest (LTT) für Borreliose**

### **Nachweis einer aktiven zellulären Immunreaktivität gegen Borrelien-Antigene**

#### **Pathophysiologie**

Die klassische Labordiagnostik einer Infektion mit dem erst 1982 entdeckten Erreger *Borrelia burgdorferi* beruht auf dem Nachweis von Borrelien-Antikörpern mittels Suchtest (ELISA) und ggf. Bestätigungstest (Immunoblot). Aufgrund von Kreuzreaktionen mit anderen Erregern sowie verzögerter oder gar ausbleibender Antikörperbildung sowie ungewöhnlich langer IgM-Persistenzen ist die serologische Diagnostik jedoch häufig nicht aussagefähig. Mit dem Lymphozytentransformationstest (LTT) wird eine Möglichkeit geboten, neben der humoralen Immunantwort auch die zelluläre Immunantwort nachzuweisen. Hierzu werden mit dem LTT die Reaktivität von T-Lymphozyten (Lymphoblasten-Transformation und -Proliferation) gegen Borrelien-spezifische Antigene und ausgewertet.



#### **Diagnostische Bedeutung**

Eine positive Reaktion im **LTT für Borreliose** weist auf eine aktive Auseinandersetzung des Immunsystems mit dem Erreger hin. Somit kann der LTT zur Abklärung seronegativer oder serologisch nicht eindeutiger Borreliose-Verdachtserkrankungen beitragen sowie den Erfolg nach Antibiotikatherapie frühzeitig anzeigen.

#### **Indikationen**

- Verdacht auf eine Borreliose auch bei negativer oder nicht eindeutiger Serologie
- Nachweis einer chronischen (auch therapieresistenten) Borreliose
- Bestätigung des Erfolgs einer Antibiotikatherapie

**Untersuchungsmaterial:** Als Material für den LTT-Test benötigen wir **20 ml Heparin-Blut und 10 ml Serum** des Patienten. Bitte fordern sie rechtzeitig das entsprechende **Probennahme-Set** an.

- Die Proben sollten **innerhalb von 24 Stunden** im Labor sein

- bitte senden sie nur so ein, dass die Proben von **Mittwochs bis Freitags** im Labor eingehen

**Methode:** Lymphozytentransformationstest (LTT)

**IGeL** (Individuelle Gesundheitsleistung): 141,76 €

Bitte wenden Sie sich bei Rückfragen an: ☎ 02361 3000 - 0

LADR • MVZ Dres. Bachg, Haselhorst & Kollegen • Recklinghausen-Dortmund GbR

Berghäuser Str. 295 • 45659 Recklinghausen