

Информация для пациентов о лабораторных исследованиях

Профилактика рака

Ранняя диагностика рака простаты
 Ранняя диагностика рака шейки матки
 Ранняя диагностика рака кишечника
 Ранняя диагностика рака мочевого пузыря

Профилактика инфицирования

Заболевания, передающиеся половым путем
 Инфекции, вызываемые хламидиями
 ВИЧ-Тест

Беременность

Инфекции во время беременности
 Ранняя диагностика во время беременности

Рекомендации для участников государственной системы больничного страхования

Обращаем Ваше внимание на то, что услуги, которые Вы хотели бы получить в сфере здравоохранения, не всегда относятся к спектру услуг государственного больничного страхования. Таким образом, Ваша больничная касса не обязана брать на себя обязательства по частичной или полной оплате медицинских исследований, которые Вы хотели бы провести по собственной инициативе. Расходы по проведению лабораторных исследований, проводимых Вами по собственному желанию, также будут оплачиваться Вами самостоятельно. Полученные результаты лабораторных исследований будут переданы Вашему лечащему врачу.

Обратитесь к Вашему врачу за информацией о стоимости обследований!

Профилактика рака шейки матки



Рак шейки матки

Ранняя диагностика
 при помощи ВПЧ-теста
 и теста ThinPrep®Pap

Рак шейки матки, в медицинской терминологии «цервикальная карцинома», относится к наиболее частым раковым заболеваниям у женщин. С введением обязательного профилактического обследования, при котором мазок из шейки матки исследуется под микроскопом на выявление предраковых клеток, смертность от рака шейки матки в Германии значительно снизилась. Около 50% женщин регулярно проходят профилактические обследования. Однако, несмотря на участие в профилактической программе, многие женщины по-прежнему заболевают этим видом рака.

Вирусы папилломы человека – оценка индивидуального риска

Не все ВПЧ опасны

Несколько лет назад стало известно, что «спусковым механизмом» для развития рака шейки матки являются инфекции, вызванные вирусами папилломы человека (ВПЧ). ВПЧ передаются половым путем и могут послужить причиной появления генитальных кондилом. Необходимо отметить, что у молодых женщин ткани шейки матки отличаются повышенной чувствительностью к инфекции. В целом, в течение всей своей жизни до 50% сексуально активных женщин переносят ВПЧ-инфекции. У 80% этих женщин инфекция побеждается собственными силами организма в течение одного года, у 20% хроническая инфекция продолжает свое существование в течение многих лет. Именно в отношении этой группы женщин существует повышенный риск развития рака шейки матки.

Половина всех сексуально активных женщин переболевают инфекциями

Одно исследование вселяет уверенность

Лабораторное исследование поможет установить, присутствует ли инфекция, вызванная ВПЧ высокого онкогенного риска, и необходимо ли проведение регулярных цитологических исследований мазков. Как и в случае с другими видами рака, шансы на выздоровление значительно выше, если болезнь была выявлена на ранней стадии.

В рамках общего медицинского страхования ВПЧ-тест проводится только в том случае, если результаты исследования мазка вызывают озабоченность (PAP III) или если проводилась операция на шейке матки.

Тест ThinPrep®Pap-Test – снижение риска

При помощи теста Папаниколау, проводимого на основании материала мазка, признаки перерождения клеток могут быть обнаружены на самом раннем этапе. Данный тест был разработан более 60 лет назад и не претерпел с тех пор технических изменений.

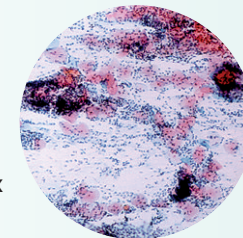
Регулярные исследования материалов мазков играют важную роль в ранней диагностике рака шейки матки, поскольку первичное перерождение клеток протекает без каких-либо симптомов или болей. Если Вы регулярно сдаете мазки, Вы принимаете активное участие в сохранении Вашего здоровья.

При обычном тесте Папаниколау образцы клеток шейки матки наносят на предметное стекло. При этом клетки могут частично наслаиваться друг на друга. Кроме того, большинство клеток остается на цитощетке, при помощи которой берется мазок. Поэтому, проведение исследования абсолютно всех клеток не представляется возможным.

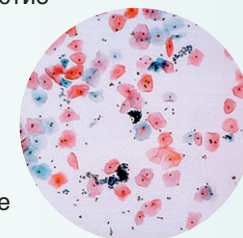
При проведении теста ThinPrep®Pap образцы клеток получают аналогичным способом, однако затем их помещают в пластиковый контейнер с фиксирующим клетки транспортным раствором, что позволяет сохранить для изучения абсолютно все взятые клетки. Исследования показали, что тест ThinPrep®Pap обеспечивает более точные результаты, нежели его предшественник (тест Папаниколау).

Проконсультируйтесь у Вашего врача о преимуществах теста ThinPrep®Pap, чтобы при проведении очередного профилактического обследования Вы могли выбирать. Обратитесь также за разъяснениями о возможности вакцинации против ВПЧ.

По желанию пациента исследование пробы на ВПЧ может быть проведено из материала одного забора, т.е. берется только один мазок.



Нормальный мазок



Тест ThinPrep®Pap дает более точную оценку